

2025

www.donkwiat.com



DonKwiat

► **Manufacturer of**
gardening and nursery
flower pots

Produzent von ◀
Blumentöpfen für Garten
und Baumschulen

FEATURES OF FLOWER POTS – LEGEND OF MARKINGS
EIGENSCHAFTEN DER BLUMENTÖPFE - LEGENDE DER KENNZEICHNUNGEN

ZD	Standard grooved bottom with holes Standardmäßig gekerbter Boden mit Öffnungen	
ZD+	Grooved bottom with a larger amount of holes Gekerbter Boden mit mehr Öffnungen	
ZD1+	Grooved bottom with a larger amount of holes, new bottom Gekerbter Boden mit mehr Öffnungen neue Boden	
ZDB	Bottom for blueberry plants Boden für Blaubeerpflanzen	
S	Bottom with mesh Boden mit Netz	
PD	Flat bottom with low feet and holes Flacher Boden mit niedrigen Füßen und Öffnungen	
ST	Flat bottom with high feet and holes Flacher Boden mit hohen Füßen und Öffnungen	
ET 2,5	Label slot 2.5 cm wide Öffnung für Etikett mit einer Breite von 2,5 cm	
ET 3	Label slot 3 cm wide Öffnung für Etikett mit einer Breite von 3 cm	
ET 4	Label slot 4 cm wide Öffnung für Etikett mit einer Breite von 4 cm	
OS	Side holes on the entire wall Seitliche Öffnungen auf der ganzen Wand	
OD	Side holes can be ordered for larger quantities Möglichkeit, seitliche Öffnungen zu bestellen, bei größerer Menge	
WR	Folded collar for lifting the flowerpot Aufgerollter Rand zum Anheben des Blumentopfs	
U1	One enlarged indentation strengthen the flowerpot Ein vergrößerter Versatz, der den Topf versteift	
U2	Double wall indentation strengthen the flowerpot Doppelter Versatz, der den Topf versteift	
UW	Higher single wall indentation strengthen the flowerpot Höherer einzelner Versatz, der den Topf versteift	
TD	Fits the DonKwiat tray Passt zum Tablett DonKwiat	
TT	Fits the thermoformed tray Passt zum Tablett das thermogeformt ist	



TABLE OF CONTENTS

INHALTSVERZEICHNIS

We know that your work depends on the vagaries of the weather, and business can be unpredictable, so our goal is to exceed your expectations and introduce innovative products to the market that will support you in your work. The convenience of use and stimulation of plant growth are our common priorities.

Wir wissen, dass Ihre Arbeit von Wetterkapriolen abhängig ist und das Geschäft manchmal unvorhersehbar ist, darum ist es unser Ziel, Ihren Erwartungen zuvorzukommen und innovative Produkte auf den Markt zu bringen, die Sie bei Ihrer Arbeit unterstützen werden. Unsere gemeinsamen Prioritäten sind bequeme Nutzung und Stimulation des Pflanzenwuchses.

Grzegorz Smolecki
owner | Eigentümer

4-5

About us | Über Uns

6

Product information
Information über Produkte

7-17

Flowerpot production | Produktions-Blumentöpfe

Standard square | Quadratische Standard – S

Square-round | Quadratisch-runde – SR

High square | Quadratisch-hohe – HS

Standard round | Runde Standard – RS

Round low | Runde niedrige – RL

High round | Runde hohe – RH

Round with a high upper collar

Runde mit hohem oberem Rand – RW

High round for roses | Runde hohe für Rosen – RR

Hanging flower pots | Hänge-Blumentöpfe – HP

Bowls | Schüsseln – B

18-20

Specialised flower pots | Spezial-Töpfe

For cultivating blueberries and raspberries

Für den Anbau von Blaubeeren und Himbeeren – RSB

For cultivating plants in the ground

Für den Anbau im Boden – RSC

For cultivating strawberries and raspberries

Für den Anbau von Erdbeeren und Himbeeren – F

21-23

Transport trays | Transporttablets – T

Saucers | Untersetzer – P

Containers for cut flowers

Behälter für Schnittblumen – W

ABOUT US | ÜBER UNS

RICH EXPERIENCE – SINCE 1977

The beginnings of the company go back to 1977, when Tadeusz and Danuta Smoteccy opened a family company called DonKwiat in the town of Podlesie. The initial modest offer, thanks to the continuation of the family tradition, has grown to its present size. In addition to popular and proven designs, we also focus on innovation. We introduce competitive, new products that meet the demand shaped by the market.

STRATEGY

DonKwiat is not only production, it is a team created by people who are motivated by development – the company has evolved from a small enterprise into a brand that is characterized by innovation and quality. We are introducing increasing newer technologies and solutions. With our actions, we implement the Long-Term Enterprise Development Strategy developed in 2016. We carry out projects based on the developed design strategy, which allows us to implement new products on the market.

WE PRODUCE FOR:

- professionals involved in the cultivation of plants professionally;
- enthusiasts who love nature and their work with plants;
- economical and practical people who use reuse flower pots;
- people who respect their time and appreciate the uninterrupted work of flower pots.

WE EXPORT TO MANY EUROPEAN AND NON-EUROPEAN MARKETS

Our products are of great interest to nurserymen and gardeners – they are willingly used in many nurseries and horticultural farms, both on the domestic and foreign market.

The DonKwiat brand is recognized and appreciated in many European countries, including: UK, Netherlands, Germany, Czech Republic, Slovakia. We also export outside Europe, e.g. to New Zealand and Armenia.

UMFASSENDE ERFAHRUNG – SEIT 1977

Die Anfänge unserer Firma gehen auf das Jahr 1977 zurück, als Tadeusz und Danuta Smotecki das Familienunternehmen DonKwiat in der Ortschaft Podlesie gründeten. Das anfangs bescheidene Angebot ist dank der Fortsetzung der Familientradition zu seiner gegenwärtigen Größe gewachsen. Neben beliebten und bewährten Produkten setzen wir auch auf Innovationen. Wir bringen konkurrenzfähige, neue Produkte auf den Markt, die den Anforderungen des Marktes entsprechen.

STRATEGIE

DonKwiat ist nicht nur ein Produktionsbetrieb, sondern auch ein Team von Menschen, die die Weiterentwicklung motiviert – die Firma hat sich von einem kleinen Unternehmen zu einer Marke gewandelt, die sich durch Innovationsfähigkeit und Qualität auszeichnet. Wir führen immer neuere Technologien und Lösungen ein. Mit unseren Maßnahmen setzen wir für die im Jahr 2016 erarbeitete Langfristige Entwicklungsstrategie des Unternehmens um. Wir setzen Projekte um, die auf der erarbeiteten Musterstrategie basiert, was es uns ermöglicht, neue Produkte auf dem Markt zu implementieren.

WIR PRODUZIEREN FÜR:

- Profis, die Pflanzenanbau gewerbsmäßig betreiben;
- Amateure, die Natur und die Arbeit mit Pflanzen lieben;
- sparsame und praktisch veranlagte Menschen, die Blumentöpfe mehrfach verwenden;
- Personen, deren Zeit kostbar ist und die einen störungsfreien Betrieb von Topfmaschinen schätzen.

WIR EXPORTIEREN IN VIELE EUROPÄISCHE UND AUSSEREUROPÄISCHE LÄNDER

Unsere Produkte erfreuen sich großer Nachfrage bei Baumschulbetreibern und Gärtnern, sie werden in vielen Baumschulen und Gartenbaubetrieben gerne genutzt, sowohl im Inland als auch im Ausland.

Die Marke DonKwiat ist bekannt und gefragt in vielen Ländern Europas, u.a.: Großbritannien, den Niederlanden, Deutschland, Tschechien, der Slowakei. Wir exportieren auch außerhalb von Europa, u.a. nach Neuseeland und Armenien.



We act locally and supply globally | Wir agieren lokal und liefern global

OFFER

We offer products of various capacities, sizes and forms (round, square and bowl flower pots). The flower pots are intended for planting flowers, decorative plants and trees, shrubs, fruit trees as well as some vegetables and fruits. Products offered by DonKwiat are suitable for both manual and mechanised planting (where automatic feeders are used). We care for the highest quality of materials which ensures that they are resistant to unfavourable weather conditions.

WE WORK WITH DESIGNERS

Our offer includes products, among others, designed by KABO & PYDO - an interdisciplinary design studio. The products developed especially for DonKwiat have been preceded by a design audit and have been created on the basis of user research, thanks to which they fully meet market needs. We provide you with innovative production and decorative flower pots as well as transport trays which have been designed and manufactured in Poland with attention to the smallest detail.

CHECK US OUT!

We ensure competitive prices for flower pots and efficient realisation of orders. We offer discounts, determined individually depending on the size of the order.

We sell over 50,000,000 flower pots annually. Every client is important to us and we treat each client individually. We have been trusted by over 500 clients from many countries, and this number is constantly growing. See for yourself the quality of DonKwiat products by choosing from among 140 offered models.

ANGEBOT

Wir bieten Ihnen Artikel mit unterschiedlichem Volumen, in unterschiedlichen Größen und Formen an (runde, quadratische Töpfe, Schüsseln). Die Töpfe sind für das Anpflanzen von Blumen, Pflanzen und Zierbäumen, Sträuchern, Obstbäumen sowie einigen Gemüse und Obstsorten geeignet. Die von DonKwiat eignen sich sowohl für das manuelle als auch für das mechanisierte Pflanzen (bei dem automatische Angabevorrichtungen verwendet werden). Wir sorgen für die höchste Qualität der Material, um zu gewährleisten, dass sie gegen ungünstige Witterungsbedingungen beständig sind.

WIR KOOPERIEREN MIT PROJEKTANTEN

Im Angebot haben wir u.a. Produkte, die von KABO & PYDO - einem interdisziplinären Projektstudio entwickelt werden. Den speziell für DonKwiat entwickelten Produkten sind Muster-Audits vorangegangen und sie sind auf Basis von Verbraucherforschung entstanden, damit sie den Bedürfnissen des Marktes entsprechen. Wir liefern Ihnen innovative Produktions- und Deko-Blumentöpfe, aber auch Transporttablets, die mit großer Detailgetreue in Polen entwickelt und hergestellt wurden.

TESTEN SIE UNS!

Wir gewährleisten konkurrenzfähige Preise der Blumentöpfe und eine reibungslose Abwicklung des Bestellvorgangs. Wir bieten Rabatte an, die individuell vereinbart werden, je nach Umfang der Bestellung.

Jährlich verkaufen wir mehr als 50.000.000 Stück Blumentöpfe. Für uns ist jeder Kunde wichtig, jeden von ihnen behandeln wir individuell. Uns haben schon mehr als 500 Kunden aus vielen Ländern ihr Vertrauen geschenkt, und ihre Zahl wächst stetig. Überzeugen Sie sich selbst von der Qualität der Produkte von DonKwiat, indem Sie unter 80 angebotenen Modellen wählen.



Certificate | Zertifikat
PN-EN ISO 9001:2009



100% recycled | recycelt,
carbon-free | kohlenstofffrei
product | Produkt



FAST DELIVERY SCHNELLE LIEFERUNG

We deliver the ordered goods by freight forwarding or our own transport within 2-5 working days from the order.

Die bestellte Ware liefern wir mit Spedition oder eigenem Transportmittel binnen 2-5 Werktagen ab Bestellung.



GOODS GUARANTEE GARANTIE AUF DIE WARE

Buying from us, you have a guarantee of quality - if the product does not meet your expectations, you can exchange it.

Wenn Sie bei uns kaufen, haben Sie die Qualitätsgarantie - wenn das Produkt Ihre Erwartungen nicht erfüllt, können Sie es umtauschen.



ORDERS 24H BESTELLUNGEN 24H

You are invited to place orders electronically via e-mail or through our online shop.

Sie können in elektronischer Form per E-Mail oder über unseren Online-Shop bestellen.



WIDE ASSORTMENT BREITES SORTIMENT

Over 140 models of different types/kinds of flower pots adapted to suit every client, even the most demanding.

Über 80 Modelle unterschiedlicher Typen/Arten von Töpfe, die für jeden, selbst den anspruchsvollsten Kunden geeignet sind.

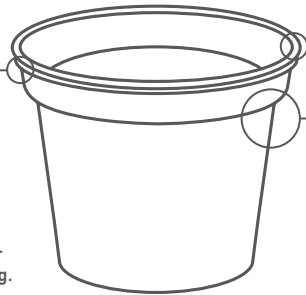
CONVENIENT MACHINE PLANTING AND OPTIMAL STACKING UNPROBLEMATISCHES MASCHINELLES PFLANZEN UND OPTIMALES STAPELN

double wall indentation gives additional strength

der doppelte Versatz der Wand sorgt für zusätzliche Versteifung



All flower pots are suitable for manual and mechanical planting.
Alle Töpfe sind zum manuellen und mechanischen Pflanzen geeignet.



the machine collar allows a machine to grip the flowerpot. - it occurs in all the flower pots we offer

wall indentation provides strength of the flowerpot

Der maschinelle Rand ermöglicht das maschinelle Greifen des Topfes - er ist bei allen von uns angebotenen Töpfen vorhanden

der Versatz der Wand sorgt für Versteifung des Topfes



The flower pots are made of recyclable, regranulated polypropylene.
Die Töpfe werden aus Polypropylen-Regranulat gefertigt und sind recyclingfähig.

ADDITIONAL SERVICES | ZUSÄTZLICHE LEISTUNGEN

In order to meet our clients' expectations, we offer a range of additional services to customise the flower pots you order. These services are offered on special request for orders of full pallets of products, and the fulfilment of the order depends on its size. Due to production requirements, lead times may be extended by 1-2 months. Please contact us directly if you are interested in these services. We believe that we can meet all your requirements.

Um den Erwartungen unserer Kunden entgegenzukommen, bieten wir eine Reihe von zusätzlichen Leistungen an, die es ermöglichen, die bestellten Töpfe an Ihre Bedürfnisse anzupassen. Diese Leistungen werden auf Sonderwunsch bei Bestellungen von vollen Paletten mit Produkten angeboten, und die Bestellabwicklung ist von der Menge abhängig. Aufgrund der Anforderungen an die Produktion kann sich die Realisierung der Bestellung auf 1-2 Monate verlängern. Falls Sie Interesse an solchen Leistungen haben, nehmen Sie bitte direkt Kontakt zu uns auf. Wir sind überzeugt, dass wir allen Ihren Ansprüchen entsprechen können.

REGRANULATE FLOWER POTS | BLUMENTÖPFE AUS REGRANULAT

We offer pots made of regranulate, a 100% recycled material. Choosing this option supports recycling and environmental protection.

Wir bieten Töpfe aus Regranulat an - aus zu 100% recyceltem Kunststoff. Wenn Sie diese Option wählen, unterstützen Sie Recycling und Umweltschutz.



Available colours / Lieferbare Farben:

white / weiß WH	ivory / elfenbein IV	yellow / gelb YL	orange / orange OR	red / rot RD	salmon / lachs SA
light pink / hellrosa LPI	light purple / helllila LPU	purple / lila PU	lavender / lavendel LV	blue / blau BL	light blue / himmelblau LBL
lime / limette LI	olive / oliv GR	light green / hellgrün LGR	gold / gold GO	terracotta / terrakotta TC	brown / braun BR
taupe / taupe TA	light grey / hellgrau LG	dark grey / dunkelgrau DG	dark green / dunkelgrün DGR	anthracite / anthrazit AC	black / schwarz BC

Pots can be produced in any colour from regranulate or original PP granulate. Pots in colours available for full pallet orders.

Möglichkeit der Herstellung von Töpfen in jeder beliebigen Farbe aus Regranulat oder Original-PP-Granulat. Töpfe in verschiedenen Farben für Komplettpalettenbestellungen erhältlich.

LABELLING OF FLOWER POTS | ETIKETTIEREN VON TÖPFEN

STICKERS WITH BARCODES. The service of automatic labelling of flower pots with barcode stickers and descriptions. The maximum size of the stickers is 5x5 cm. It is possible to order barcodes directly in the DonKwiat company.

AUFKLEBER MIT BARCODES. Leistung des automatischen Beklebens der Töpfe mit Strichcode und Beschreibung. Die maximale Größe der Aufkleber ist 5x5 cm. Sie können die Strichcodes direkt bei der Firma DonKwiat bestellen.



S

STANDARD SQUARE FLOWER POTS QUADRATISCHE STANDARDBLUMENTÖPFE



Their construction ensures the easy and economical positioning of plants. The product line marked with the A symbol has spaces for 3 and 4 cm wide labels. The shape of the flower pots allows for both traditional and machine use.

Ihre Konstruktion gewährleistet das leichte und ökonomische Aufstellen von Pflanzen. Die Produktserie, die mit dem Symbol ET gekennzeichnet ist, verfügt über Platz für Etiketten, mit den Breiten 3 und 4 cm. Die Form der Töpfe ermöglicht es, sie sowohl in traditioneller als auch in maschineller Weise zu verwenden.



ID	obj. (l)	a × a (cm)	h (cm)	quantity per pallet Menge auf der Palette		features Eigenschaften							
				h 245 cm	h 215 cm								
S0.5D	0.5	9 × 9	9.6	51 480	40 040	ZD+		OD	U1	TT	TD		
S0.5	0.5	9 × 9	10	35 040	28 600	ZD			U1	TT			
S1A	1	11 × 11	12	34 650	29 700	ZD+	ET 3	OD	U1	TT	TD		
S2A	2	14 × 14	14	11 200	9520	ZD+	ET 3	ET 4		U1	TT		
S2.5	2.5	15 × 15	15	11 760	9520	ZD		OD	U1				
S3A	3	16 × 16	16	8190	6720	ZD+	ET 3	ET 4	OD	U1	TT		
S4A	4	18 × 18	18	7500	6750	ZD+	ET 3		OD	U1	TT		
S5A	5	19.5 × 19.5	21	4200	3600		ET 3		OD				WR



The flower pots fit the DonKwiat T24 transport tray.

Die Töpfe passen zum Transportblech DonKwiat T24.

TD



SQUARE-ROUND FLOWERPOT QUADRATISCH-RUNDE STANDARDBLUMENTÖPFE

SR

The special design of the square-round flowerpot ensures optimum plant growth and precise dosing of nutrients. All models in this category are equipped with label slots (A). The flower pots can be adapted to both manual and machine planting.

Die Spezialkonstruktion der quadratisch-runden Töpfe gewährleistet optimales Pflanzenwachstum und präzise Dosierung der Nährstoffe. Alle Modelle aus dieser Kategorie sind mit Ritzen für Etiketten (ET) ausgestattet. Die Töpfe können sowohl für das manuelle als auch für das maschinelle Pflanzen verwendet werden.



	ID	Vol. (l)	a × a (cm)	h (cm)	quantity per pallet Menge auf der Palette		features Eigenschaften
					h 245 cm	h 215 cm	
	SR0.5D	0.5	9 × 9	9.6	51 480	40 040	ZD+ OD U1 TT TD
	SR0.5A	0.5	9 × 9	9.6	51 480	40 040	ZD+ ET2,5 OD U1 TT TD
	SR1A	1	11 × 11	12.5	24 750	21 780	ZD ET 3 OD U1 TT
	SR2A	2	14 × 14	14	11 200	9800	ZD ET 3 OD U1 TT
	SR3A	3	16 × 16	16	8400	7560	ZD ET 3 OD U1 TT
NEW	SR4A	4	18 × 18	18	9000	7800	ZD1+ ET 3 U1 TT
NEW	SR4D1	4	18 × 18	18	9000	7800	ZD1+ U1 TT
	SR5A	5	18 × 18	20	6000	5000	ZD ET 3 OD U1 TT



The label slots have different widths, depending on the model.
Die Etiketten-Öffnungen haben je nach Modell eine Breite von 3 bzw. 4 cm.

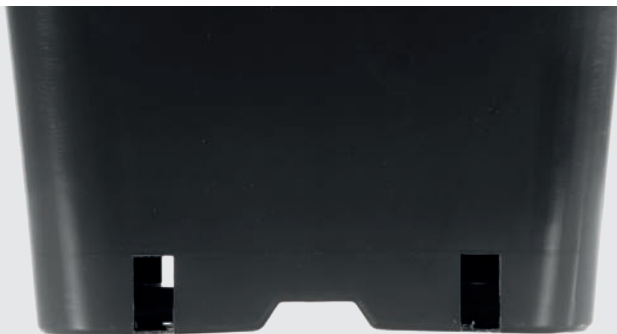


The depth of the flower pots enables the cultivation of plants with high root systems, such as roses. In relation to their volume, they occupy a small area of land needed for production. Most of the flower pots in this category have places for labels.

Die Tiefe der Töpfe ermöglicht den Anbau von Pflanzen mit Wurzelsystem, z.B. von Rosen. Im Verhältnis zu ihrem Volumen nehmen sie eine geringe Fläche des für die Produktion benötigten Geländes ein. Die meisten Töpfe aus dieser Kategorie verfügen über Platz für Etiketten.



	ID	Vol. (l)	a x a (cm)	h (cm)	quantity per pallet Menge auf der Palette		features Eigenschaften								
					h 245 cm	h 215 cm									
	HS0.8A	0.8	9 × 9	14	22 160	19 300	ZD	ET 3	OD	TT	WR				
	HS1.25A	1.25	11 × 11	15.5	19 800	17 320/14 850	ZD+	ET 3	OD	TT	TD	WR			
	HS1.7AH	1.7	10.5 × 10.5	21.5	9 900	8415	ZD+	ET 3	OD	TT	TD	WR			
	HS1.7A	1.7	11 × 11	19	16 000	13 500/10 400	ZD+	ET 3	OD		TD	WR			
	HS2AH	2	11 × 11	21.5	13 360	11 280/9200	ZD+	ET 3		TT	TD	WR			
	HS2A	2	12 × 12	19.5	13 600	11 520	ZD+	ET 2,5	OD	TT		WR			
	HS3A	3	13.5 × 13.5	23	8520	7410	ZD+	ET 3	OD			WR			
	HS3.5	3.5	16 × 16	20	8400	6930	ZD		OD			WR			
	HS5A	5	18 × 18	21.5	4950	4200	ZD+	ET 3	OD	U1	TT				
	HS5AD	5	18 × 18	21.5	4950	4200	ZD	ET 3	OD	U1	TT				
	HS5.6	5.6	20 × 20	23	5700	4800/3840	ZD		OD			WR			
NEW	HS7	7	21 × 21	23.5	2000	1600	ZD1+		OD			WR			
	HS11	11	25 × 25	26	4000	3400	ZD		OD						
NEW	HS18	18	30.5 × 30.5	31	1680	1440	ZD		OD						
NEW	HS25	25	33 × 33	34	1170	990	ZD		OD						



Flower pots with additional side holes can be produced.

OD

Möglichkeit, Töpfe mit zusätzlichen seitlichen Öffnungen zu produzieren.

STANDARD ROUND FLOWER POTS | RUNDE STANDARDBLUMENTÖPFE

RS

Round flower pots are commonly used in horticulture and nursery farms for all kinds of decorative and fruit plants. Our product range features flower pots with capacities ranging from 0.4 litres to 100 litres.

* Selected products from this category may be equipped with additional side holes on the walls.

Runde Blumentöpfe werden allgemein im Gartenbau und in Baumschulbetrieben für jegliche Art von Zier- und Obstpflanzen verwendet. Im Angebot haben wir Töpfe mit einem Volumen von 0,4 l bis 100 l. Die mit dem Symbol ET gekennzeichneten verfügen über Platz für Etiketten und eine größere Menge an Drainageöffnungen.


* Ausgewählte Produkte aus dieser Kategorie können mit zusätzlichen seitlichen Öffnungen an den Wänden ausgestattet werden.



	ID	Vol. (l)	Ø (cm)	h (cm)	quantity per pallet Menge auf der Palette		features Eigenschaften								
					h 245 cm	h 215 cm	ZD+	ET 3	ET 4	OD	U1	U2	TT	WR	UW
	RS0.4A	0.4	10	7.5	41 910	35 560/31 200	ZD+	ET 3		OD	U2	TT			
	RS0.5A	0.5	11	8.5	32 020	26 250/24 000	ZD+	ET 3		OD	U2	TT			
	RS0.7A	0.7	12	9	23 200	19 350/17 000	ZD+	ET 3		OD	U2	TT			
	RS1	1	13	10.4	20 020	16 550	ZD			OD	U1				
	RS1A	1	13	10.4	18 500	15 400	ZD+	ET 3	ET 4	OD	U2	TT			
	RS1.5	1.5	15	12	15 120	12 900	ZD			OD	U1				
	RS1.5D	1.5	15	12.5	15 120	12 900	ZD+			OD	U1			UW	
NEW	RS1.5R	1.5	15	11.5	16 200	14 040	ZD+			OD	U1	TT			WR
NEW	RS1.5RA	1.5	15	11.5	16 200	14 040	ZD+	ET 3		OD	U1	TT			WR
	RS2	2	17	13	14 300	12 000	ZD			OD	U1				
	RS2R	2	17	13	14 300	12 000	ZD			OD	U1	TT			WR
NEW	RS2RA	2	17	13	14 300	12 000	ZD	ET 3		OD	U1				
	RS2.5	2.5	18	14.5	8000	7000	ZD			OD	U1				
	RS2.5A	2.5	18	14.5	8800	7400	ZD+	ET 3	ET 4	OD	U2	TT			
	RS3	3	19	15	10 260	8100	ZD			OD	U1				
NEW	RS3RA	3	19	15	10 260	8100	ZD	ET 3	ET 4	OD	U1	TT			
NEW	RS3R	3	19	15	10 260	8100	ZD			OD	U1	TT			WR
	RS4	4	21	16	6300	5320	ZD			OD	U1				
	RS4A	4	21	16	6580	5600	ZD+	ET 3	ET 4	OD	U2	TT			
	RS5	5	22	18	5040	4080	ZD			OD	U1				



	ID	obj. (l)	Ø (cm)	h (cm)	quantity per pallet Menge auf der Palette		features Eigenschaften						
					h 245 cm	h 215 cm	ZD+	ET 3	ET 4	OD	U2	TT	WR
	RS5A	5	22.5	17.5	4920	4080	ZD+	ET 3	ET 4	OD	U2	TT	
	RS5D	5	22.5	18	5160	4320	ZD+			OD	U1		
NEW	RS5AD1	5	23	18	6120	5280	ZD+			OD	U1	TT	WR
NEW	RS5D1	5	23	18	6120	5280	ZD+			OD	U1	TT	WR
NEW	RS5R	5	23	18	6120	5280	ZD+			OD	U1	TT	WR
	RS7.5	7.5	25	20	3400	2880	ZD			OD	U1		
	RS7.5D	7.5	25	21	3400	2880	ZD+			OD	U1		
NEW	RS7.5D1	7.5	25	21	3960	3330	ZD1+			OD	U1		
NEW	RS7.5R	7.5	26	21	3780	3150	ZD+			OD	U1		WR
NEW	RS7.5RA	7.5	26	21	3780	3150	ZD+	ET 3		OD	U1		WR
	RS10R	10	28	22	3250	2750	ZD+			OD	U1		WR
	RS10	10	28	22	3200	2700	ZD			OD	U1		
	RS12R	12	31	24	2400	2000	ZD+			OD	U1		WR
	RS12	12	31	24	2600e	2250e	ZD			OD	U1		
	RS15	15	32	26	2400	2000	ZD			OD	U1		
	RS15R	15	32	26	1760	1460	ZD+			OD	U1		WR
	RS20	20	35	30	1600	1300	ZD			OD	U1		
	RS20R	20	35	29	1360	1130	ZD+			OD	U1		WR
	RS25R	25	40	28	1080	880	ZD			OD	U1		WR
	RS30R	30	42	30	810	700	ZD			OD	U1		WR
	RS32R	32	43	30	550	440	ZD+			OD	U1		WR
	RS35R	35	45	33	700e	560e	ZD+			OD	U1		WR
NEW	RS40R	40	46	34	570	470	ZD+			OD	U1		WR
	RS45R	45	48	35	610	500	ZD+			OD	U1		WR
	RS50R	50	47	36	540	450	ZD+			OD	U1		WR
	RS60R	60	50	37	400	350	ZD+			OD	U1		WR
	RS80R	80	56	43	300	240	ZD+			OD	U1		WR
	RS100R	100	60	46	230	180	ZD+			OD	U1		WR

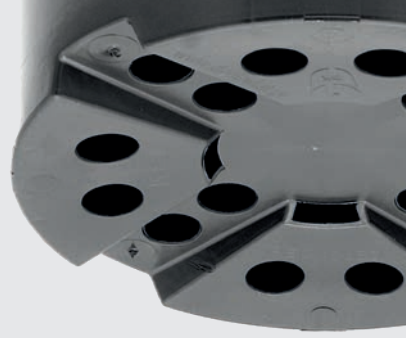


Grooved bottom with a larger amount of holes.

ZD1+ Gerillter Boden mit eine größere Anzahl von Löchern.

Higher, single wall indentation strengthen the flowerpot.

UW Höherer einzelner Versatz, der den Topf versteift.





LOW ROUND FLOWER POTS | RUNDE NIEDRIGE BLUMENTÖPFE

RL

Flower pots designed for nursery needs. Designed especially for plants with wide root systems, e.g. rhododendron, azalea.

Blumentöpfe für Baumschulzwecke. Speziell entworfen für Pflanzen mit breiten Wurzelsystemen, z.B. Rhododendron, Azalee.



ID	Vol. (l)	Ø (cm)	h (cm)	quantity per pallet Menge auf der Palette		features Eigenschaften			
				h 245 cm	h 215 cm	ZD	OD	U1	WR
RL2	2	18	11.5	10 920	8780	ZD	OD	U1	WR
RL3	3	20	13	7910	6400	ZD	OD	U1	
RL4	4	22	14.5	6100	5000	ZD	OD	U1	
RL5	5	24	15.5	4400	3680	ZD	OD	U1	
RL7.5	7.5	27	17.5	3280	2640	ZD	OD	U1	
RL12R	12	34	19	1460	1200	ZD	OD		WR
RL15	15	34	22	1660	1350	ZD	OD	U1	
RL20	20	38	25	1200	1050	ZD	OD	U1	
RL25	25	41	27	870e	700e	ZD	OD	U1	
RL35	35	45.5	30	750e	650e	ZD	OD	U1	

e – Euro pallet



ZD

All flower pots in this category have a standard grooved bottom with holes.

Alle Töpfe aus dieser Kategorie verfügen über einen standardmäßig gekerbten Boden mit Öffnungen.

OD

The flower pots can have additional side holes on request.

Auf Bestellung können die Töpfe zusätzliche seitliche Öffnungen haben.

RH

HIGH ROUND FLOWER POTS | RUNDE HOHE BLUMENTÖPFE



Tall flower pots are suitable for plants with a higher root system. They have an additionally folded collar, which ensures better stiffness of the flowerpot. Products marked PD have a flat bottom that is raised above the ground level.

Höhe Töpfe sind für die Produktion von Pflanzen mit höherem Wurzelsystem geeignet. Sie haben zusätzlich einen aufgerollten Rand, der einer bessere Versteifung des Topfes gewährleistet. Produkte, die mit dem Symbol PD gekennzeichnet sind, verfügen über einen flachen Boden, der über das Bodenniveau angehoben ist.



ID	Vol. (l)	Ø (cm)	h (cm)	quantity per pallet Menge auf der Palette		features Eigenschaften					
				h 245 cm	h 215 cm	ZD	ET 2,5	OD	U1	TT	WR
RH1A	1	13	11.5	22 300	18 800	ZD	ET 2,5	OD	U1	TT	WR
RH2	2	14	15	9350	7680	ZD		OD	U1		
RH4	4	20	19	6000	5000				U1	PD	WR
RH5A	5	21	20	4750	4000		ET 3	ET 4	U1	PD	WR
RH7A	7	24	22	3240	2700		ET 3		U1	PD	WR
RH9.5	9.5	25	24	3300	2700	ZD			U1		
RH10	10	26	23	4160	3520	ZD					WR
RH12	12	26	26	2600	2150	ZD			U1		



PD

Flat bottom with a riser on the feet.
Flacher Boden mit Erhöhung auf Füßen.

ROUND FLOWER POTS WITH A HIGH TOP COLLAR RUNDE BLUMENTÖPFE MIT HOHEM OBEREN RAND

RW

The new ATTRACT series – round flower pots with a widened top collar. Their attractive appearance improves the display of plants in garden centres. The flower pots are also available in colours on request.

Neue Serie ATTRACT - runde Töpfe mit verbreitertem oberen Rand. Ihr attraktives Aussehen verbessert das Ausstellen von Pflanzen in Gartenmarktzentren. Auf Wunsch sind die Blumentöpfe auch in Farben erhältlich.



ID	Vol. (l)	Ø (cm)	h (cm)	quantity per pallet Menge auf der Palette		features Eigenschaften
				h 245 cm	h 215 cm	
RW5	5	22	19	5520	4560	ZD+ OD U1 UW
RW7	7	24	21	4500	3900	ZD+ OD U1 UW



Possibility to produce
flower pots in any colour.
Möglichkeit der Produktion
von Töpfen in beliebigen Farben.



Specially designed for the production of flowers and shrubs with a high root system, especially for roses, clematis and vines. The new designs have an additional label slot.

Töpfe, die speziell für die Produktion von Blumen und Sträuchern mit hohem Wurzelsystem entwickelt worden sind, insbesondere für Rosen, Clematis x jackmanii, Weinpflanzen. Die neuen Muster verfügen zusätzlich über Platz für Etiketten (ET).



ID	obj. (l)	Ø (cm)	h (cm)	quantity per pallet Menge auf der Palette		features Eigenschaften					
				h 245 cm	h 215 cm						
RR1	1	11	13.5	24 500	20 000	ZD		OD	TT	WR	
RR1.7AH	1.7	14	18	12 500	10 560	ZD+	ET 3	ET 4	OD	U1	WR
RR2	2	14	18	10 050	8000	ZD			OD		WR
RR2A	2	14	18	14 780	12 800	ZD1+	ET 3	ET 4	OD		WR
RR2D1	2	14	18	14 780	12 800	ZD1+			OD		WR
RR3	3	16	20.5	7100	6120	ZD			OD	TT	WR
RR3A	3	16	20.5	11 025	9310	ZD1+	ET 3	ET 4	OD	TT	
RR3AH	3	16	22	8820	7350	ZD+	ET 3	ET 4	OD	U1	WR
RR3D1	3	16	20.5	11 025	9310	ZD1+			OD		WR
RR4	4	18	21.5	4680	3960	ZD			OD	TT	WR
RR4A	4	18	21.5	6120	5400	ZD1+	ET 3	ET 4	OD	TT	WR
RR4AH	4	18	24	5760	5040	ZD+	ET 3	ET 4	OD	U1	WR
RR4D1	4	18	21.5	6120	5400	ZD1+			OD		WR
RR7	7	22	25,5	4450	3650	ZD			OD		WR



ZD

Grooved bottom with holes.
Gekerbter Boden mit Öffnungen.

ZD+

Grooved bottom with a larger amount of holes.
Gekerbter Boden mit mehr Öffnungen.



Hanging flower pots are used in the cultivation of flowers. This is a new category in our assortment, which will be gradually supplemented with new models. Hanging flower pots are usually manufactured in two colours: white and terracotta.

Hänge-Blumentöpfe werden zum Anbau von Blumen verwendet. Das ist eine neue Kategorie in unserem Sortiment, das sukzessive um neue Modelle ergänzt werden wird.

Hänge-Blumentöpfe werden standardmäßig in zwei Farben hergestellt: Weiß und Terrakotta.

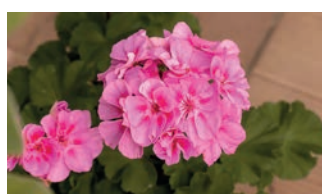


ID	Vol. (l)	Ø (cm)	h (cm)	quantity per pallet Menge auf der Palette		features Eigenschaften	
				h 245 cm	h 215 cm	U1	WR
HP4.7	4.7	25	16	3900	3300	U1	WR
HP6	6	27	17	-	2400		
hanger Hängen Ampeln	x	x	50	-	10,000	-	-

The most commonly planted plants | Am häufigsten gepflanzte Pflanzen



Fuchsia | Fuchsie



Geranium | Pelargonie



Labelia | Lobelie



Surfinia | Surfinie

B

BOWLS | SCHÜSSELN



We offer bowls with a flat mesh bottom (s.) and with standard drainage. These products are most often used for growing root and bulb flowers. The B3SA bowl is also used in the production of bonsai trees.

Im Angebot haben wir Schüsseln mit flachem Netz-Boden (s.) und mit standardmäßiger Drainage. Diese Produkte werden meistens für den Anbau von Wurzel- und Zwiebel-Blumen verwendet. Die Schüssel B3B wird auch zur Produktion von Bonsai-Bäumen verwendet.



ID	Vol. (l)	Ø (cm)	h (cm)	quantity per pallet Menge auf der Palette		features Eigenschaften			
				h 245 cm	h 215 cm				
B1.8S	1.8	17	8.5	9900	8280/7200	S	U2	WR	
B2D	2	22.5	9	7250	6000	ZD+	U1	WR	
B2.2D	2.2	19	9.5	7840	6500	ZD+	U1	WR	
B2.2SN	2.2	19	9.5	7840	6500	S	U1	WR	
B3	3	22	11	5500/5000	4025/3450	ZD	U2	WR	
B3S	3	22	11	6500	5750/5500	S	U2	WR	
B3SA	3	26.5	8.2	5120	4500	S	ET 3	ET 4	U1
B3D	3	21	10.5	6000	5500	ZD+	U1	WR	
B3SN	3	21	10.5	6000	5500	S	U1	WR	
B3.5D	3.5	23	11	4230	3600	ZD+	U1	WR	
B3.5SN	3.5	23	11	4230	3600	S	U1	WR	
B4.7	4.7	25	12	3520	3200	ZD	U1	WR	
B4.7D	4.7	25	11.5	4240	3840/3200	ZD+	U1	WR	
B4.7SN	4.7	25	11.5	4240	3840/3200	S	U1	WR	

FLOWER POTS FOR CULTIVATING BLUEBERRIES AND RASPBERRIES TÖPFE FÜR DEN ANBAU VON BLAUBEEREN UND HIMBEEREN

RSB

The RSB flowerpot was designed in close cooperation with one of the largest producers of American blueberries in Poland.

Der Topf RSB wurde in enger Zusammenarbeit mit einem der größten Hersteller von amerikanischen Heidelbeeren in Polen entwickelt.



The blueberry or raspberry flowerpot is designed especially with the needs of this plant in mind. The raised bottom with a large number of holes and high side holes prevent excessive moisture on the bottom and ensure optimal air circulation, so the roots are properly aerated. In addition, the elevation protects the plant from ground frost. The dome shape improves the strength of the container. The side holes drain water so it does not collect at the bottom of the flowerpot. The wide collar, in turn, allows conveniently moving the container.

Der Heidelbeer-Topf wurde speziell für die Bedürfnisse dieser Pflanze geschaffen. Der angehobene Boden mit vielen Öffnungen und die hohen seitlichen Öffnungen beugen übermäßiger Feuchtigkeit am Boden vor und gewährleisten die optimale Luftzirkulation, wodurch die Wurzeln entsprechend belüftet werden. Darüber hinaus schützt das Anheben die Pflanzen vor dem Durchfrieren vom Erdboden aus. Die Kuppelform verbessert die Beständigkeit des Behälters. Die seitlichen Öffnungen führen Wasser ab, damit es sich nicht am Boden des Topfes sammelt. Der breite Rand hingegen ermöglicht den bequemen Transport des Behälters.

ID	Vol. (l)	Ø (cm)	h (cm)	quantity per pallet Menge auf der Palette		features Eigenschaften				
				h 245 cm	h 215 cm					
RS1.5B	1.5	15	12.5	12 700	10 800	ZDB	U1	OD		
RS2B	2	16.5	14	11 000	9300	ZDB	U1	OD		
RS3B	3	19	15	9540	8100	ZDB	U1	OD		
RS5B	5	23	18	6120	5280	ZDB	U1	OD	WR	
RS5BA	5	23	18	6120	5280	ZDB	ET 3	U1	OD	WR
RS7.5B	7.5	26	21	4230	3780	ZDB	U1	OD	WR	
RS25B	25	39	30	960	760	ZDB	U1		WR	
RS35B	35	44	33	800	650	ZDB	U1		WR	
RS45B	45	48	35	610	460	ZDB	U1		WR	



Flower pots with increased strength. The use of thicker walls compared to standard flower pots and the addition of flexible LDPE material has made it possible to create products resistant to adverse weather conditions.

Töpfe mit erhöhter Beständigkeit. Durch die Verwendung von dickeren Wänden als bei Standardtöpfen und die Zugabe des elastischen Rohstoffs LDPE konnten Produkte kreiert werden, die beständig gegen ungünstige Witterungsbedingungen sind.



The innovative conifer flower pots have holes in the entire side surface. The flowerpot can be dug into the ground, and thanks to the holes, the plant has unlimited access to nutrients contained in the soil, which contributes to its healthy growth. The thin roots of a buried plant can grow outside of the flowerpot and draw nutrients directly from the soil. When cultivating above ground, the roots have free access to air. The bottom with the holes is raised, which facilitates aeration of the roots from below. The side holes drain water so that it does not collect at the bottom of the flowerpot. The wide collar, in turn, allows conveniently moving the container.

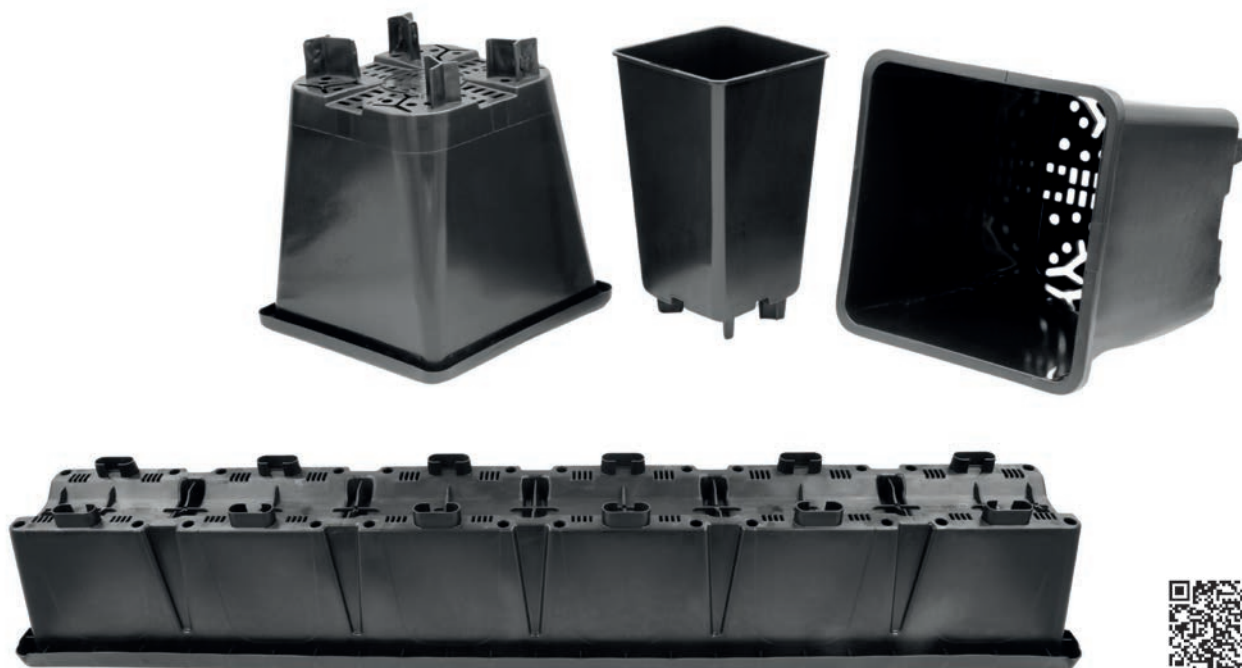
Die innovativen Töpfe für Nadelbäume verfügen über Öffnungen an der ganzen seitlichen Fläche. Der Topf kann in die Erde eingegraben werden, dann hat die Pflanze dank der Öffnungen unbegrenzten Zugang zu Nährstoffen, die im Boden enthalten sind, was Einfluss auf ihr gesundes Wachstum hat. Die dünne Wurzel der eingegrabenen Pflanzen können aus dem Topf „hinausgehen“ und Nährstoffe direkt aus dem Boden schöpfen. Bei Anbau auf der Erde haben die Wurzeln freien Zugang zur Luft. Der Boden mit Öffnungen ist angehoben, wodurch die Belüftung der Wurzeln von unten erleichtert wird. Die seitlichen Öffnungen führen Wasser ab, damit es sich nicht am Boden des Topfes sammelt. Der breite Rand hingegen ermöglicht den bequemen Transport des Behälters.

ID	Vol. (l)	Ø (cm)	h (cm)	quantity per pallet Menge auf der Palette		features Eigenschaften			
				h 245 cm	h 215 cm	ZD	OS	U1	WR
RS7.5C	7.5	25	20	2800	2400	ZD	OS	U1	WR
RS10C	10	28	22	2240	1900	ZD	OS	U1	WR
RS25C	25	39	31	880	730	ZD	OS		WR



FLOWER POTS FOR CULTIVATING STRAWBERRIES AND RASPBERRIES TÖPFE FÜR DEN ANBAU VON ERDBEEREN UND HIMBEEREN

F



The flower pots with feet are intended, among others, for hydroponic cultivation in rain gutters. This type of product is also recommended for outdoor plantations, e.g. for increased aeration of plant roots. They are used in the cultivation of soft fruits, especially strawberries. The flower pots are stackable.

Töpfe mit Füßen sind u.a. für den hydroponischen Anbau, in Überlaufrinnen bestimmt. Produkte dieses Typs sind auch für Außenplantagen von Pflanzen empfehlenswert, z.B. zur besseren Belüftung der Pflanzenwurzeln. Sie werden für den Anbau von weichen Früchten, insbesondere von Erdbeeren verwendet. Die Töpfe sind stapelbar.

	ID	Vol. (l)	a × b (cm)	h (cm)	stopki h (cm)	quantity per pallet Menge auf der Palette		features Eigenschaften
						h 245 cm	h 215 cm	
NEW	F2A	2	12 × 12	21	2	14 800	12 800	ST ET 2,5 OD WR
NEW	F5A	5	19.5 × 19.5	21	3	4200	3600	ST ET 3 OD WR
	F7	7	21 × 21	26.5	2, 3, 4	2000	1620	ST OD WR
NEW	SC15	15	100 × 16	14	3.2	840	770	



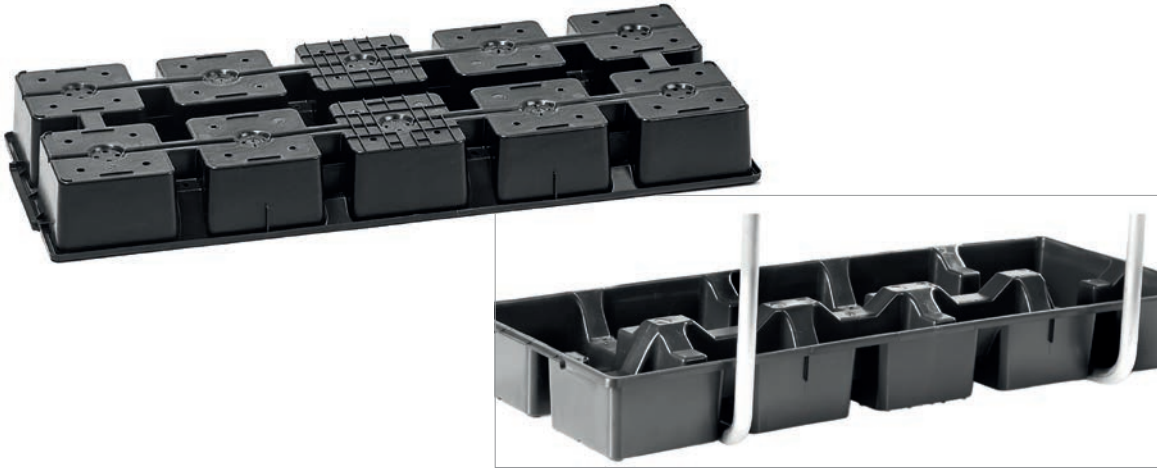
T

TRANSPORT TRAYS TRANSPORTTABLETTS



As an extension to our offer, we offer you transport trays for flower pots. They fit flower pots: S1A, HS1.25A, HS1.7A, HS2AH, HS1.7AH. The trays are suitable for mechanical handling.

Als Erweiterung unseres Angebots schlagen wir Ihnen Transporttablets vor. Passen für folgende Blumentöpfe: S1A, HS1.25A, HS1.7A, HS2AH, HS1.7AH. Die Tablettts sind für den mechanischen Transport geeignet.



The trays are suitable for machine handling. | Die Tablettts sind für den maschinellen Transport geeignet.

	ID	number of sections × width of sections Menge der Felder × Breite der Felder (cm)	a × b (cm)	h (cm)	quantity per pallet Menge auf der Palette		features Eigenschaften
					h 245 cm	h 215 cm	
	T10	24 × 7.5	57 × 21.8	6.5	720	600	without drainage holes ohne Ablauföffnungen
NEW	T10-OT	24 × 7.5	57 × 21.8	6.5	720	600	with holes mit Öffnungen



They fit flower pots:
Passen für folgende Blumentöpfe:
S0.5D, SR0.5A, SR0.5D.



	ID	number of sections × width of sections Menge der Felder × Breite der Felder (cm)	a × b (cm)	h (cm)	quantity per pallet Menge auf der Palette		features Eigenschaften
					h 245 cm	h 215 cm	
	T24	24 × 7.5	55.7 × 36	4.6	575	500	with feet mit Füßen
NEW	T24-BST	24 × 7.5	55.7 × 36	4.6	575	500	without feet ohne Füße

SAUCERS | UNTERSETZER

P

As a supplement to the offer, we offer flowerpot saucers.
Saucers are available in standard colours: black and terracotta or in other colours on request.

Als Ergänzung unseres Angebots bieten wir Untersetzer für Töpfe an.
Die Untersetzer sind in den Standardfarben Schwarz und Terrakotta bzw. in anderen Farben auf Bestellung erhältlich.



ID	Ø (cm)	h (cm)	quantity per pallet Menge auf der Palette	
			h 245 cm	h 215 cm
P18	18	3,5	22 400	19 200
P25	25	4	7200	6400
P30	30	4,5	4800	4200
P35	35	5	3200	2800
P40	40	5.2	2100	1800
P45	45	5.6	1750	1500
P50	50	6.2	1200	1000

CONTAINERS FOR CUT FLOWERS | BEHÄLTER FÜR SCHNITTBLUMEN

W

This category is a novelty in the DonKwiat company's assortment. The offer of these products will be successively supplemented with new models.
Diese Kategorie stellt eine Neuheit im Sortiment der Firma DonKwiat dar. Das Angebot an diesen Produkten wird sukzessive um neue Modelle ergänzt.



	ID	Vol. (l)	Ø (cm)	h (cm)	quantity per pallet Menge auf der Palette		features Eigenschaften
					h 245 cm	h 215 cm	
	W5	5	23	20	5640	4800	WR
NEW	W10	10	26	23	4160	3520	WR

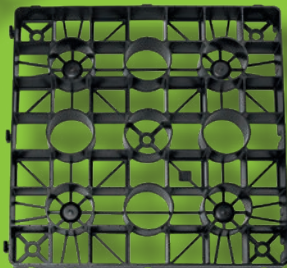
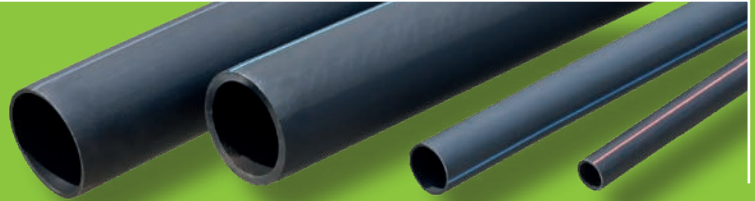


ADDITIONAL ASSORTMENT FOR GARDEN ZUSÄTZLICHES SORTIMENT FÜR GARTEN



◀ PRESSURE COMPENSATING AND NON-PRESSURE
COMPENSATING DRIP LINES
BEWÄSSERUNGSLEITUNGEN
MIT UND OHNE KOMPENSATION

IRRIGATION SUPPLY PIPES
BEWÄSSERUNGSVERSORGUNGSROHRE



◀ GRATES AND LAWN
EDGE BANDS
RASENWABEN
UND RASENKANTEN

SNOW SHOVELS
SCHNEESCHAUFELN



ADDITIONAL ASSORTMENT FOR HOUSE ZUSÄTZLICHES SORTIMENT FÜR HAUS



◀ SEGREGATION BINS
KÖRBE ZUR MÜLLTRENNUNG



◀ BUCKETS
EIMER

ORNAMENTAL FLOWER POTS
ZIERTÖPFE



We look forward to doing business with you Wir laden Sie zur Kooperation ein



Sales | Vertrieb

International

Łukasz Sztraf
☎ +48 603 759 407
✉ lukasz.sztraf@donkwiat.com

Justyna Tęcza
☎ +48 787 037 490
✉ justyna.tecza@donkwiat.com

Marzena Skowera
☎ +48 791 792 534
✉ marzena.skowera@donkwiat.com

Karolina Łaska
☎ +48 791 792 198
✉ karolina.laska@donkwiat.com

Domestic / Wholesale | Inland / Großhandel

✉ info@donkwiat.com
☎ +48 791 792 781

Domestic | Inland

Julita Latawiec
☎ +48 606 458 582
✉ julita.latawiec@donkwiat.pl

Justyna Tęcza
☎ +48 787 037 490
✉ justyna.tecza@donkwiat.com

Irrigation, additional assortment/Bewässerung ,Zusätzliches Sortiment

Krzysztof Zgórka
☎ +48 535 068 1 56
✉ krzysztof.zgorka@donkwiat.pl

Online / eDonKwiat

Retail

Adam Żuber
☎ +48 668 275 038
✉ sklep@edonkwiat.pl
www.edonkwiat.pl

Company Headquarters and Mailing Address: | Firmensitz und Korrespondenzadresse:

Mikuszewskie 42e, 23-250 Urzędów



www.donkwiat.com